

Resúmenes por Tribunales de Justicia CASTILLA Y LEÓN

## Nº de Asuntos

Año: 2024 Trimestre 4 al 4	Órganos	En Tramite Al Inicio Del Periodo	Ingresados		Resueltos		En Tramite Al Final Del Periodo	
COMPETENCIAS	Nº	Nº Asuntos	Nº Asuntos	Media x Órgano	Nº Asuntos	Media x Órgano	Nº Asuntos	Media x Órgano
<b>Jurisdicción Civil ( 1 ):</b>								
Jdos. 1ª Instancia	42	49.238	21.435	510,36	20.296	483,24	50.322	1.198,14
Jdos. de lo Mercantil	10	4.634	1.226	122,60	1.340	134,00	4.517	451,70
Jdos. Violencia contra la mujer	41	714	283	6,90	281	6,85	714	17,41
Jdos. Familia	9	3.860	2.727	303,00	2.674	297,11	3.791	421,22
Jdos. 1ª Instª, e Instr.	71	38.989	14.606	205,72	13.864	195,27	38.824	546,82
Jdos. de Menores	9	0	0	0,00	0	0,00	0	0,00
A.P. Secciones Civiles	6	2.295	1.490	248,33	1.387	231,17	2.398	399,67
A.P. Secciones Mixtas	6	1.397	1.097	182,83	946	157,67	1.552	258,67
T.S.J. Sala Civil y Penal	1	5	1	1,00	3	3,00	3	3,00
<b>TOTAL</b>	<b>149</b>	<b>101.132</b>	<b>42.865</b>	<b>287,68</b>	<b>40.791</b>	<b>273,77</b>	<b>102.121</b>	<b>685,38</b>
<b>Jurisdicción Penal ( 2 ):</b>								
Jdos. Instrucción	22	16.631	14.249	647,68	14.601	663,68	16.688	758,55
Jdos. 1ª Instª, e Instr.	71	21.727	12.974	182,73	12.771	179,87	22.159	312,10
Jdos. Violencia contra la mujer	41	2.758	2.095	51,10	1.974	48,15	2.881	70,27
Jdos. de Menores	9	1.003	352	39,11	365	40,56	993	110,33
Jdos. Vigilancia Penitenciaria	5	1.702	3.550	710,00	3.619	723,80	1.574	314,80
Jdos. de lo Penal	18	5.284	2.165	120,28	2.036	113,11	5.410	300,56
Jdos. de lo Penal de Ejecutorias	0	-	-	-	-	-	-	-
A.P. Secciones Penales	4	995	1.413	353,25	1.411	352,75	993	248,25
A.P. Secciones Mixtas	6	635	928	154,67	925	154,17	639	106,50
T.S.J. Sala Civil y Penal	1	48	52	52,00	53	53,00	47	47,00
<b>TOTAL</b>	<b>138</b>	<b>50.783</b>	<b>37.778</b>	<b>273,75</b>	<b>37.755</b>	<b>273,59</b>	<b>51.384</b>	<b>372,35</b>
<b>Jurisdicción Cont.-Admva.:</b>								
Jdos Cont.-Admvo.	16	2.338	1.202	75,13	1.121	70,06	2.438	152,38
T.S.J. Sala Cont.-Admvo.	2	2.699	757	378,50	822	411,00	2.592	1.296,00
<b>TOTAL</b>	<b>18</b>	<b>5.037</b>	<b>1.959</b>	<b>108,83</b>	<b>1.943</b>	<b>107,94</b>	<b>5.030</b>	<b>279,44</b>
<b>Jurisdicción Social:</b>								
Jdos. de lo Social	25	15.700	5.266	210,64	5.656	226,24	15.335	613,40
Jdos. De lo Social de Ejecuciones	0	-	-	-	-	-	-	-
T.S.J. Sala Social	2	3.027	1.149	574,50	971	485,50	3.208	1.604,00
<b>TOTAL</b>	<b>27</b>	<b>18.727</b>	<b>6.415</b>	<b>237,59</b>	<b>6.627</b>	<b>245,44</b>	<b>18.543</b>	<b>686,78</b>
<b>TOTAL JURISDICCIONES</b>	<b>243</b>	<b>175.679</b>	<b>89.017</b>	<b>366,33</b>	<b>87.116</b>	<b>358,50</b>	<b>177.078</b>	<b>728,72</b>

(1) Incluida Jurisdicción Voluntaria  
(2) Excluidas Diligencias Indeterminadas

Fecha Informe: 27 feb. 2025



## Resolución de Asuntos

Año: 2024	Trimestre 4 al 4	Órganos	SENTENCIAS		AUTOS		DECRETOS	
COMPETENCIAS		Nº	Nº Sentencias	Media x Órgano	Nº Autos	Media x Órgano	Nº Decretos	Media x Órgano
<b>Jurisdicción Civil ( 1 ):</b>								
Jdos. 1ª Instancia		42	7.994	190,33	5.955	141,79	8.318	198,05
Jdos. de lo Mercantil		10	417	41,70	677	67,70	267	26,70
Jdos. Violencia contra la mujer		41	113	2,76	111	2,71	28	0,68
Jdos. Familia		9	743	82,56	1.482	164,67	742	82,44
Jdos. 1ª Instª. e Instr.		71	4.756	66,99	4.560	64,23	5.977	84,18
Jdos. de Menores		9	0	0,00	0	0,00	0	0,00
A.P. Secciones Civiles		6	975	162,50	247	41,17	164	27,33
A.P. Secciones Mixtas		6	714	119,00	159	26,50	34	5,67
T.S.J. Sala Civil y Penal		1	2	2,00	1	1,00	0	0,00
<b>TOTAL</b>		<b>149</b>	<b>15.714</b>	<b>105,46</b>	<b>13.192</b>	<b>88,54</b>	<b>15.530</b>	<b>104,23</b>
<b>Jurisdicción Penal ( 2 ):</b>		0						
Jdos. Instrucción		22	2.376	108,00	7.412	336,91	496	22,55
Jdos. 1ª Instª. e Instr.		71	1.692	23,83	7.347	103,48	219	3,08
Jdos. Violencia contra la mujer		41	205	5,00	1.106	26,98	13	0,32
Jdos. de Menores		9	245	27,22	121	13,44	38	4,22
Jdos. Vigilancia Penitenciaria		5	-	-	3.272	654,40	0	0,00
Jdos. de lo Penal		18	1.945	108,06	125	6,94	1.732	96,22
Jdos. de lo Penal de Ejecutorias		0	-	-	-	-	-	-
A.P. Secciones Penales		4	457	114,25	953	238,25	23	5,75
A.P. Secciones Mixtas		6	265	44,17	657	109,50	22	3,67
T.S.J. Sala Civil y Penal		1	39	39,00	12	12,00	0	0,00
<b>TOTAL</b>		<b>138</b>	<b>7.224</b>	<b>52,35</b>	<b>21.005</b>	<b>152,21</b>	<b>2.543</b>	<b>18,43</b>
<b>Jurisdicción Cont.-Admva.:</b>		0						
Jdos. Cont.-Admvo.		16	771	48,19	427	26,69	220	13,75
T.S.J. Sala Cont.-Admvo.		2	649	324,50	221	110,50	166	83,00
<b>TOTAL</b>		<b>18</b>	<b>1.420</b>	<b>78,89</b>	<b>648</b>	<b>36,00</b>	<b>386</b>	<b>21,44</b>
<b>Jurisdicción Social:</b>		0						
Jdos. de lo Social		25	3.060	122,40	682	27,28	2.678	107,12
Jdos. De lo Social de Ejecuciones		0	-	-	-	-	-	-
T.S.J. Sala Social		2	943	471,50	14	7,00	7	3,50
<b>TOTAL</b>		<b>27</b>	<b>4.003</b>	<b>148,26</b>	<b>696</b>	<b>25,78</b>	<b>2.685</b>	<b>99,44</b>
<b>TOTAL JURISDICCIONES</b>		<b>243</b>	<b>28.361</b>	<b>116,71</b>	<b>35.541</b>	<b>146,26</b>	<b>21.144</b>	<b>87,01</b>



## Ejecución de Sentencias

Año: 2024                      Trimestre    4 al 4		Registradas	Resueltas	En Tramite Al Final Del Periodo
COMPETENCIAS				
Jurisdicción Civil ( 1 ):				
Jdos. 1ª Instancia		5.241	4.448	56.295
Jdos. de lo Mercantil		102	97	1.506
Jdos. Violencia contra la mujer		56	31	345
Jdos. Familia		273	381	2.387
Jdos. 1ª Instª. e Instr.		3.433	6.142	46.197
Jdos. de Menores		0	0	0
A.P. Secciones Civiles		-	-	-
A.P. Secciones Mixtas		-	-	-
T.S.J. Sala Civil y Penal		0	0	3
TOTAL		9.105	11.099	106.733
Jurisdicción Penal ( 2 ):				
Jdos. Instrucción		989	763	3.111
Jdos. 1ª Instª. e Instr.		452	402	2.248
Jdos. Violencia contra la mujer		21	38	54
Jdos. de Menores		244	222	731
Jdos. Vigilancia Penitenciaria		-	-	-
Jdos. de lo Penal		2.731	3.659	11.645
Jdos. de lo Penal de Ejecutorias		-	-	-
A.P. Secciones Penales		54	72	545
A.P. Secciones Mixtas		40	85	272
T.S.J. Sala Civil y Penal		1	0	3
TOTAL		4.532	5.241	18.609
Jurisdicción Cont.-Admva.:				
Jdos Cont.-Admvo.		116	128	440
T.S.J. Sala Cont.-Admvo.		178	185	249
TOTAL		294	313	689
Jurisdicción Social:				
Jdos. de lo Social		782	814	1.798
Jdos. De lo Social de Ejecuciones		-	-	-
T.S.J. Sala Social		0	1	2
TOTAL		782	815	1.800
TOTAL JURISDICCIONES		14.713	17.468	127.831



## Evolución

Año: 2024 Trimestre 4 al 4	En Tramite Al Inicio Del Periodo	Ingresados	Resueltos	En Tramite Al Final Del Periodo	Sentencias	Autos	Tasas Resolución	Tasas Pendencia	Tasas Sentencia	Tasas Congestión
<b>COMPETENCIAS</b>										
<b>Jurisdicción Civil ( 1 ):</b>										
Jdos. 1ª Instancia	23,0%	16,4%	9,0%	26,5%	42,4%	2,6%	-6,3%	16,0%	26,4%	10,9%
Jdos. de lo Mercantil	29,6%	26,5%	73,6%	19,9%	93,1%	66,7%	36,6%	-31,8%	7,2%	-26,0%
Jdos. Violencia contra la mujer	7,4%	5,2%	18,6%	8,7%	17,7%	19,4%	12,7%	-8,3%	-0,7%	-10,0%
Jdos. Familia	0,1%	5,7%	6,7%	-4,0%	6,0%	-1,9%	1,0%	-10,0%	-53,9%	-4,1%
Jdos. 1ª Instª. e Instr.	18,3%	11,2%	17,4%	13,6%	64,2%	4,4%	5,6%	-3,2%	-7,3%	-1,0%
Jdos. de Menores	-	-	-	-	-	-	-	-	-	-
A.P. Secciones Civiles	-34,2%	29,8%	-15,3%	-20,1%	-22,5%	44,4%	-34,8%	-5,6%	-8,5%	-3,6%
A.P. Secciones Mixtas	-2,0%	40,6%	7,4%	17,2%	19,0%	18,7%	-23,7%	9,2%	10,8%	5,3%
T.S.J. Sala Civil y Penal	-28,6%	-85,7%	-57,1%	-57,1%	0,0%	-80,0%	200,0%	0,0%	133,3%	0,0%
<b>TOTAL</b>	<b>17,6%</b>	<b>14,9%</b>	<b>11,9%</b>	<b>17,8%</b>	<b>38,1%</b>	<b>5,6%</b>	<b>-2,7%</b>	<b>5,4%</b>	<b>1,3%</b>	<b>4,4%</b>
<b>Jurisdicción Penal ( 2 ):</b>										
Jdos. Instrucción	-4,3%	1,8%	0,8%	-1,0%	6,9%	-14,2%	-1,0%	-1,8%	6,0%	-2,3%
Jdos. 1ª Instª. e Instr.	-1,3%	-1,1%	-2,3%	0,0%	3,7%	-8,4%	-1,2%	2,3%	6,2%	1,1%
Jdos. Violencia contra la mujer	7,8%	7,2%	11,4%	7,7%	15,2%	3,1%	3,9%	-3,3%	3,4%	-3,4%
Jdos. de Menores	17,4%	-18,5%	8,3%	2,4%	14,0%	2,5%	32,9%	-5,5%	5,2%	-2,7%
Jdos. Vigilancia Penitenciaria	-13,4%	4,2%	-2,7%	-4,8%	-	-6,1%	-6,6%	-2,2%	-	0,5%
Jdos. de lo Penal	13,6%	22,3%	11,6%	12,9%	11,8%	42,0%	-8,8%	1,2%	0,3%	4,0%
Jdos. de lo Penal de Ejecutorias	-	-	-	-	-	-	-	-	-	-
A.P. Secciones Penales	8,0%	6,1%	11,0%	5,1%	16,0%	9,3%	4,7%	-5,3%	4,5%	-3,7%
A.P. Secciones Mixtas	10,1%	10,1%	9,0%	12,5%	1,1%	12,1%	-1,0%	3,3%	-7,2%	1,0%
T.S.J. Sala Civil y Penal	9,1%	30,0%	10,4%	30,6%	14,7%	-20,0%	-15,1%	18,2%	3,9%	7,8%
<b>TOTAL</b>	<b>-0,4%</b>	<b>2,4%</b>	<b>1,0%</b>	<b>1,4%</b>	<b>8,2%</b>	<b>-8,3%</b>	<b>-1,4%</b>	<b>0,4%</b>	<b>7,1%</b>	<b>-0,2%</b>
<b>Jurisdicción Cont.-Admva.:</b>										
Jdos Cont.-Admvo.	-26,6%	-2,6%	-17,6%	-19,9%	-14,0%	-16,9%	-15,4%	-2,7%	4,4%	-2,7%
T.S.J. Sala Cont.-Admvo.	-4,3%	31,2%	13,7%	-3,1%	16,3%	7,8%	-13,3%	-14,8%	2,3%	-10,5%
<b>TOTAL</b>	<b>-16,1%</b>	<b>8,2%</b>	<b>-6,8%</b>	<b>-12,0%</b>	<b>-2,4%</b>	<b>-9,9%</b>	<b>-13,8%</b>	<b>-5,6%</b>	<b>4,7%</b>	<b>-4,0%</b>
<b>Jurisdicción Social:</b>										
Jdos. de lo Social	9,4%	-2,8%	4,7%	6,7%	4,4%	0,7%	7,7%	2,0%	-0,2%	1,3%
Jdos. De lo Social de Ejecuciones	-	-	-	-	-	-	-	-	-	-
T.S.J. Sala Social	20,6%	25,6%	-3,2%	32,3%	-4,2%	16,7%	-22,9%	36,7%	-1,0%	25,9%
<b>TOTAL</b>	<b>11,0%</b>	<b>1,3%</b>	<b>3,4%</b>	<b>10,4%</b>	<b>2,3%</b>	<b>1,0%</b>	<b>2,1%</b>	<b>6,8%</b>	<b>-1,1%</b>	<b>4,8%</b>
<b>TOTAL JURISDICCIONES</b>	<b>9,9%</b>	<b>8,1%</b>	<b>5,8%</b>	<b>10,8%</b>	<b>21,1%</b>	<b>-3,4%</b>	<b>-2,1%</b>	<b>4,7%</b>	<b>3,5%</b>	<b>3,3%</b>

NOTA ACLARATORIA: En el año 2007 se ha pasado a recoger, por primera vez, el dato de número de autos finales en los órganos de la jurisdicción penal.

Por este motivo el dato de la evolución de los autos, en los órganos de esta jurisdicción, respecto al mismo periodo del año anterior carece de significación



Resúmenes por Tribunales de Justicia CASTILLA Y LEÓN

## Tasas

Año: 2024 Trimestre 4 al 4				
COMPETENCIAS	Resolución	Pendencia	Sentencia	Congestión
<b>Jurisdicción Civil ( 1 ):</b>				
Jdos. 1ª Instancia	0,95	2,48	0,39	3,48
Jdos. de lo Mercantil	1,09	3,37	0,31	4,37
Jdos. Violencia contra la mujer	0,99	2,54	0,40	3,55
Jdos. Familia	0,98	1,42	0,28	2,46
Jdos. 1ª Instª. e Instr.	0,95	2,80	0,34	3,87
Jdos. de Menores	-	-	-	-
A.P. Secciones Civiles	0,93	1,73	0,70	2,73
A.P. Secciones Mixtas	0,86	1,64	0,75	2,64
T.S.J. Sala Civil y Penal	3,00	1,00	0,67	2,00
<b>TOTAL</b>	<b>0,95</b>	<b>2,50</b>	<b>0,39</b>	<b>3,53</b>
<b>Jurisdicción Penal ( 2 ):</b>				
Jdos. Instrucción	1,02	1,14	0,16	2,11
Jdos. 1ª Instª. e Instr.	0,98	1,74	0,13	2,72
Jdos. Violencia contra la mujer	0,94	1,46	0,10	2,46
Jdos. de Menores	1,04	2,72	0,67	3,71
Jdos. Vigilancia Penitenciaria	1,02	0,43	-	1,45
Jdos. de lo Penal	0,94	2,66	0,96	3,66
Jdos. de lo Penal de Ejecutorias	-	-	-	-
A.P. Secciones Penales	1,00	0,70	0,32	1,71
A.P. Secciones Mixtas	1,00	0,69	0,29	1,69
T.S.J. Sala Civil y Penal	1,02	0,89	0,74	1,89
<b>TOTAL</b>	<b>1,00</b>	<b>1,36</b>	<b>0,19</b>	<b>2,35</b>
<b>Jurisdicción Cont.-Admva.:</b>				
Jdos. Cont.-Admvo.	0,93	2,17	0,69	3,16
T.S.J. Sala Cont.-Admvo.	1,09	3,15	0,79	4,20
<b>TOTAL</b>	<b>0,99</b>	<b>2,59</b>	<b>0,73</b>	<b>3,60</b>
<b>Jurisdicción Social:</b>				
Jdos. de lo Social	1,07	2,71	0,54	3,71
Jdos. De lo Social de Ejecuciones	-	-	-	-
T.S.J. Sala Social	0,85	3,30	0,97	4,30
<b>TOTAL</b>	<b>1,03</b>	<b>2,80</b>	<b>0,60</b>	<b>3,79</b>
<b>TOTAL JURISDICCIONES</b>	<b>0,98</b>	<b>2,03</b>	<b>0,33</b>	<b>3,04</b>



#### DEFINICIONES USADAS EN LOS INFORMES ESTADÍSTICOS

**Tasa de sentencia:** Cociente entre el número de sentencias y el de asuntos resueltos, expresado en tanto por ciento. Indica el porcentaje de asuntos que se resuelven por sentencia.

**Tasa de pendencia:** Cociente entre los asuntos pendientes al final del periodo y los resueltos en ese periodo. Cuando el periodo sea distinto del año se ponderará el número de asuntos resueltos para expresarlo en términos anuales. Si se multiplica por 12 indica el número de meses que se necesitaría, con el mismo ritmo resolutivo y sin ningún ingreso, para acabar con la pendencia. Su principal finalidad es permitir la comparación de la pendencia de órganos, territorios, o jurisdicciones, o de estos a lo largo del tiempo.

Un órgano, territorio o jurisdicción está en mejor situación cuanto menor sea su tasa de pendencia.

**Tasa de resolución:** Cociente entre los asuntos resueltos y los ingresados en un determinado periodo.

Pone en relación el volumen de ingreso con la capacidad resolutiva.

Un órgano, territorio o jurisdicción está en mejor situación cuanto mayor sea su tasa de resolución.

Si es mayor que uno indica que se está resolviendo más de lo que ingresa.

**Tasa de congestión:** Cociente donde el numerador está formado por la suma de los asuntos pendientes al inicio del periodo y los registrados en ese periodo y donde el denominador son los asuntos resueltos en dicho periodo.

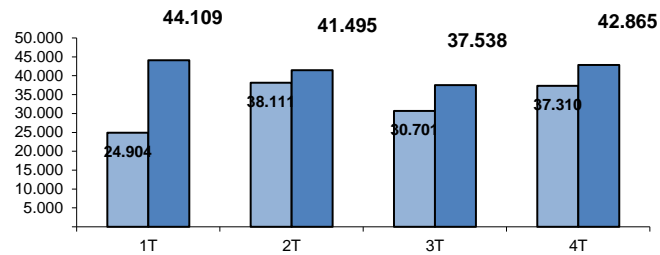
Un órgano, territorio o jurisdicción está en mejor situación cuanto menor sea su tasa de congestión.

## INGRESADOS

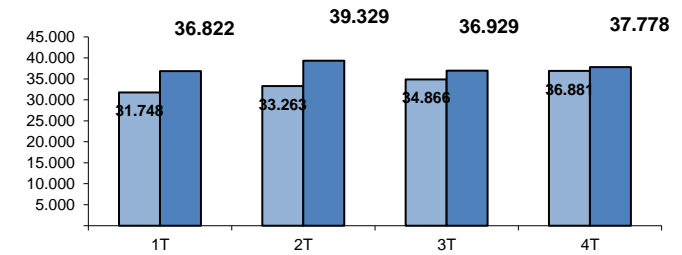
(Por Trimestre)

### TRIBUNAL SUPERIOR DE JUSTICIA DE CASTILLA Y LEON

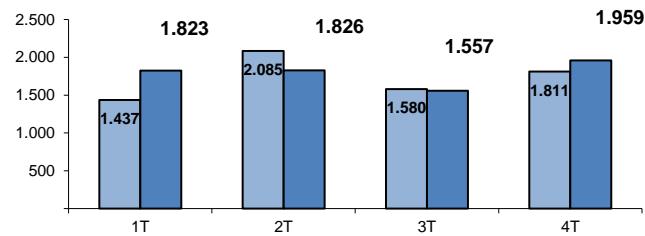
#### CIVIL



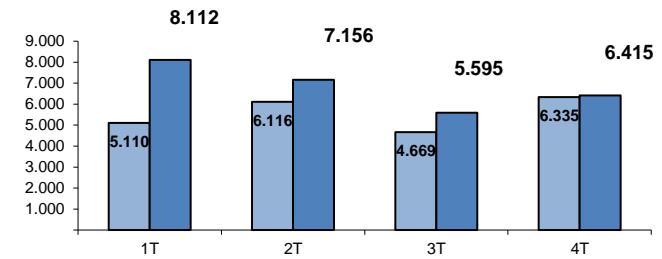
#### PENAL



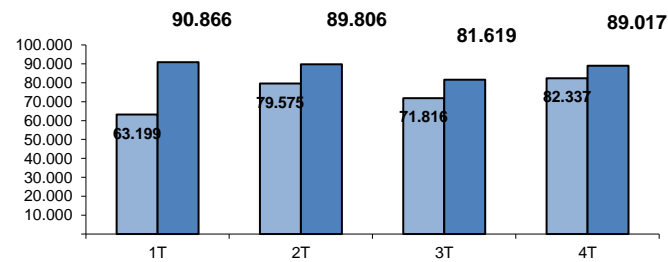
#### CONTENCIOSO



#### SOCIAL



#### TOTAL



AÑO 2023

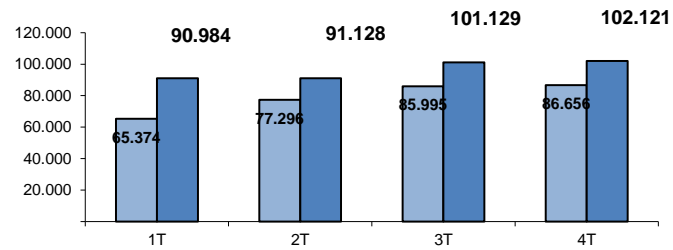
AÑO 2024

## PENDIENTES FINAL

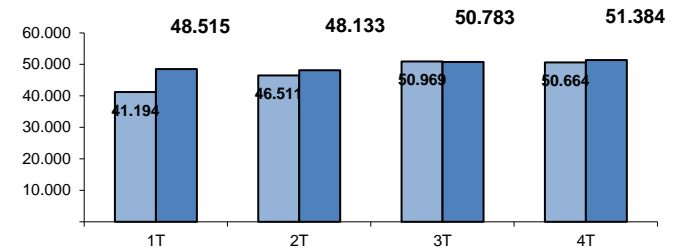
(Por Trimestre)

### TRIBUNAL SUPERIOR DE JUSTICIA DE CASTILLA Y LEON

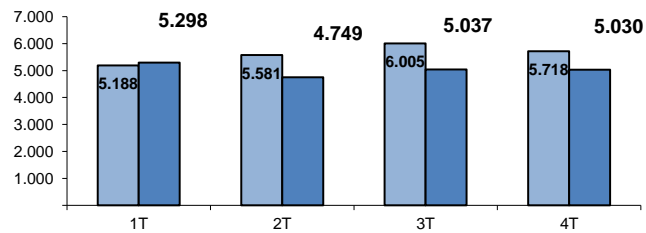
#### CIVIL



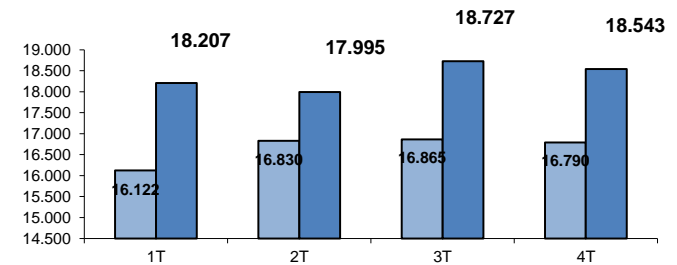
#### PENAL



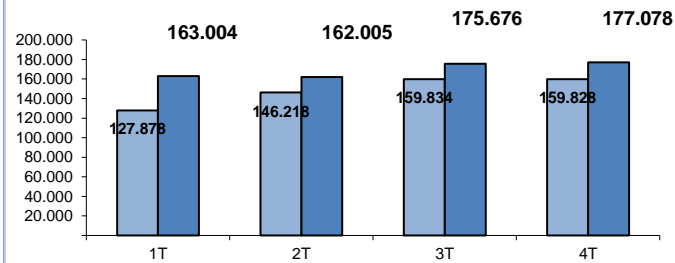
#### CONTENCIOSO



#### SOCIAL



#### TOTAL



■ AÑO 2023

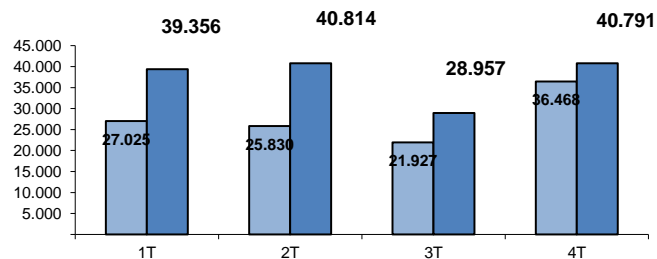
■ AÑO 2024



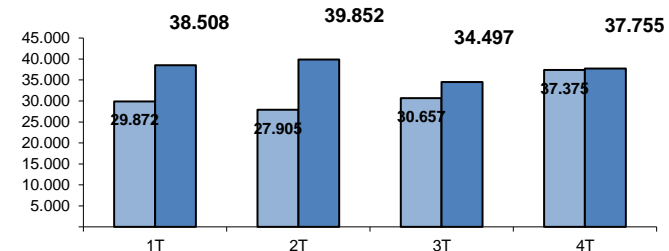
## RESUELTOS (Por Trimestre)

### TRIBUNAL SUPERIOR DE JUSTICIA DE CASTILLA Y LEON

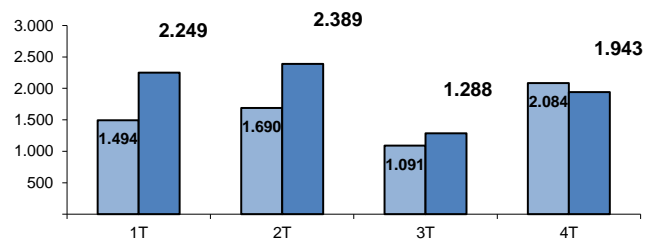
#### CIVIL



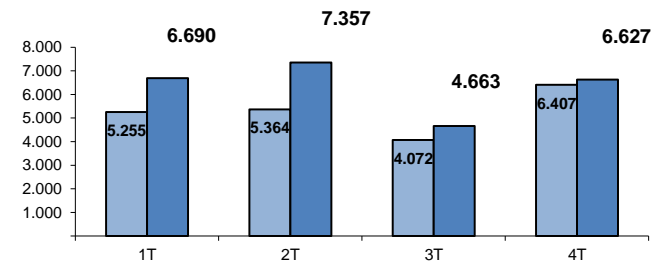
#### PENAL



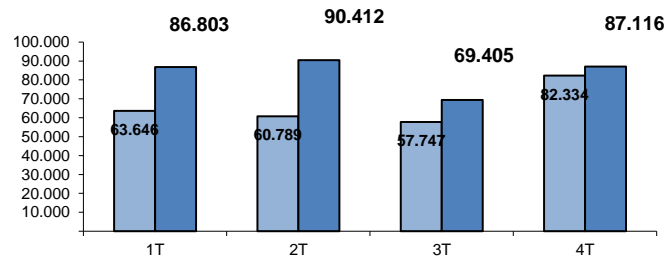
#### CONTENCIOSO



#### SOCIAL



#### TOTAL



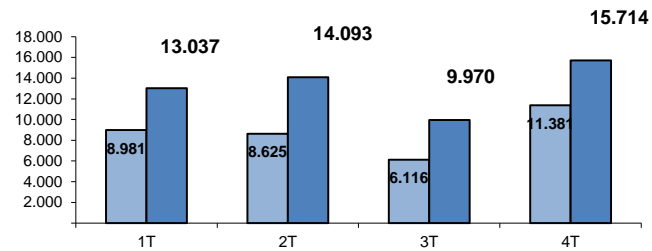
■ AÑO 2023  
■ AÑO 2024

## SENTENCIAS

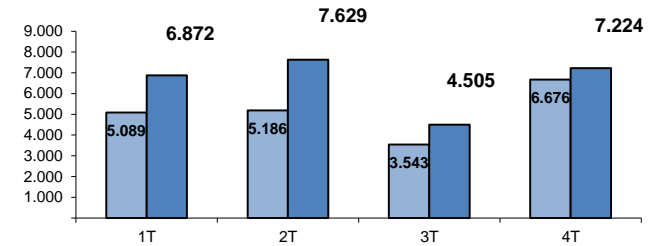
(Por Trimestre)

### TRIBUNAL SUPERIOR DE JUSTICIA DE CASTILLA Y LEON

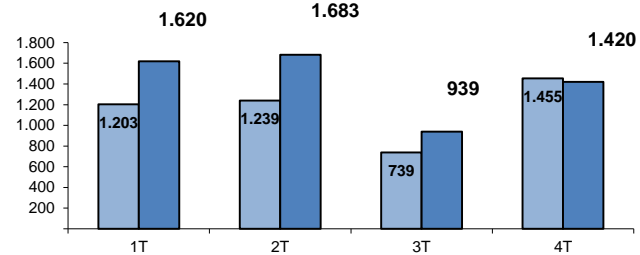
#### CIVIL



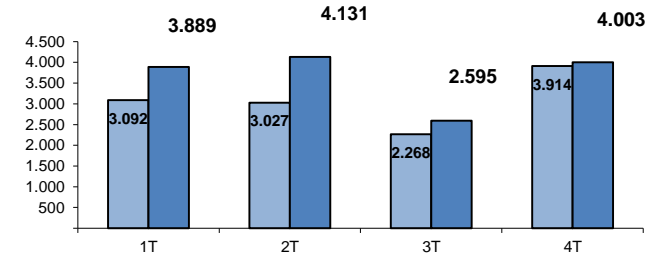
#### PENAL



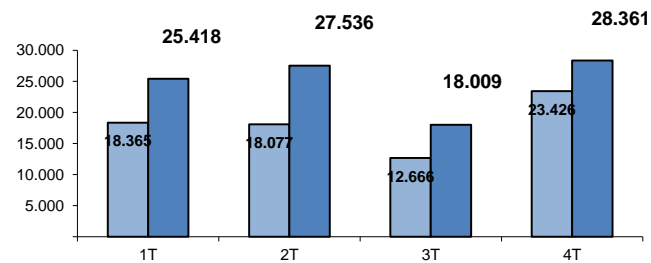
#### CONTENCIOSO



#### SOCIAL



#### TOTAL



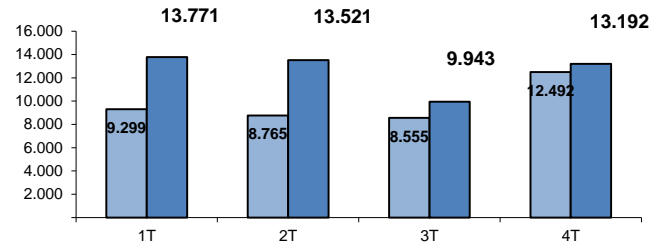
■ AÑO 2023  
■ AÑO 2024

## AUTOS

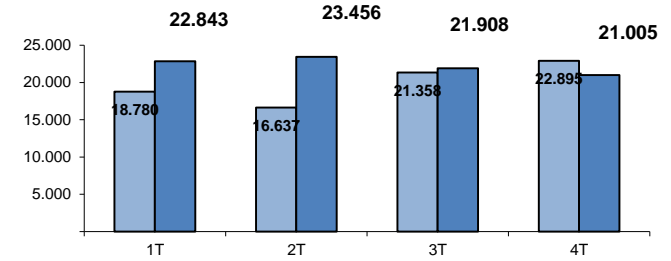
(Por Trimestre)

### TRIBUNAL SUPERIOR DE JUSTICIA DE CASTILLA Y LEON

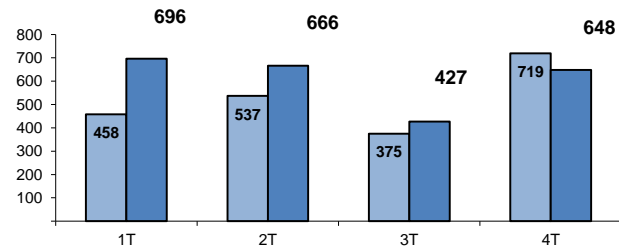
#### CIVIL



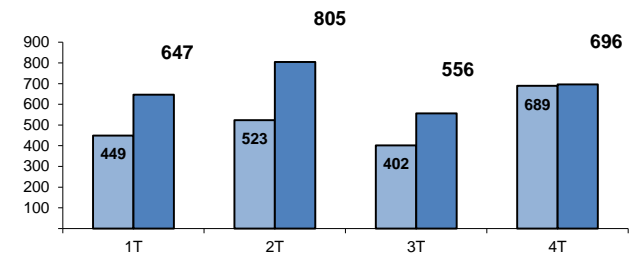
#### PENAL



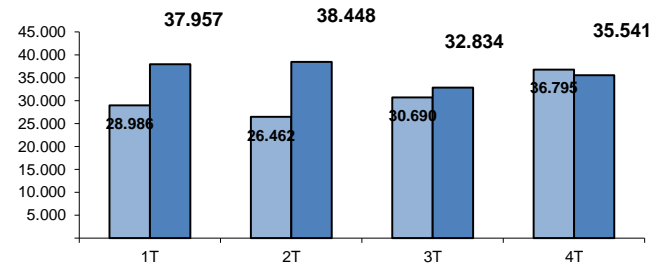
#### CONTENCIOSO



#### SOCIAL



#### TOTAL



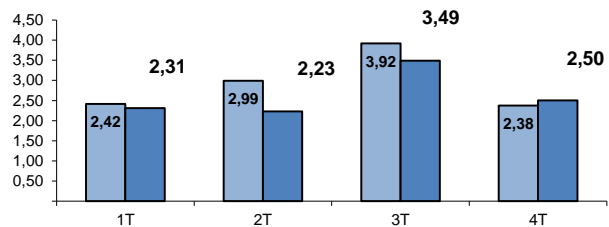
■ AÑO 2023  
■ AÑO 2024

## TASA DE PENDENCIA (1)

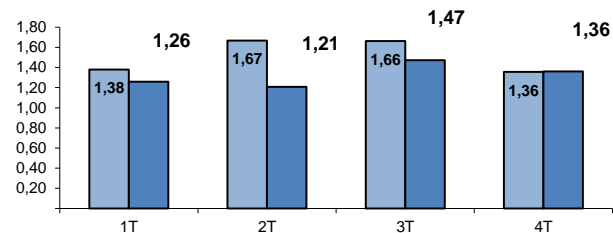
(Por Trimestre)

### TRIBUNAL SUPERIOR DE JUSTICIA DE CASTILLA Y LEON

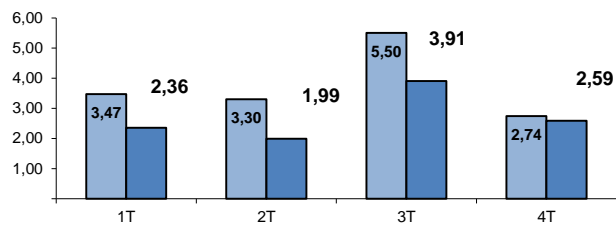
#### CIVIL



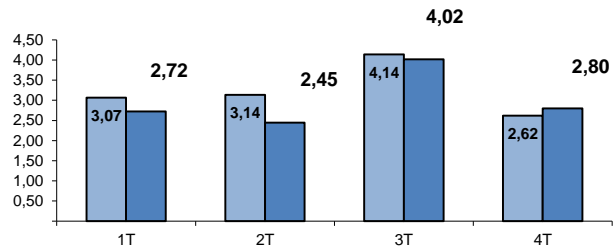
#### PENAL



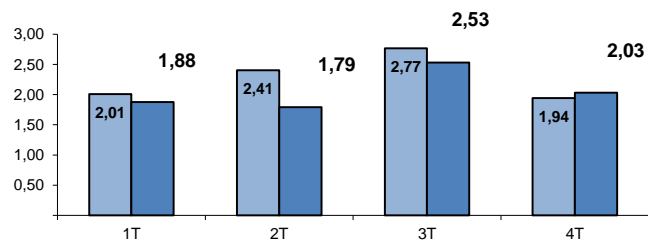
#### CONTENCIOSO



#### SOCIAL



#### TOTAL



(1) RATIO PENDIENTES/RESUELTOS

AÑO 2023

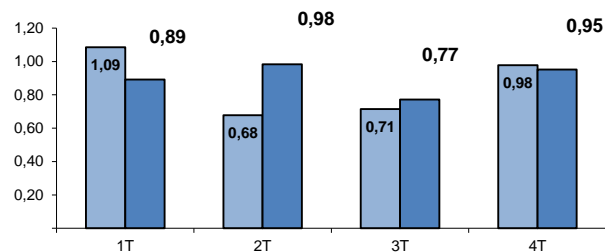
AÑO 2024

## TASA DE RESOLUCIÓN (1)

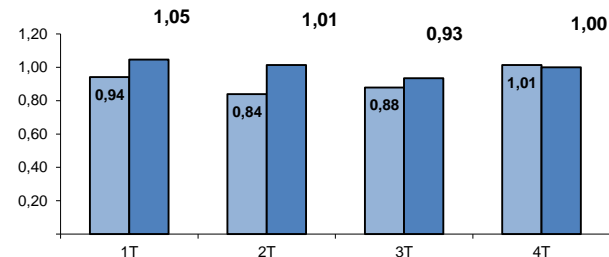
(Por Trimestre)

### TRIBUNAL SUPERIOR DE JUSTICIA DE CASTILLA Y LEÓN

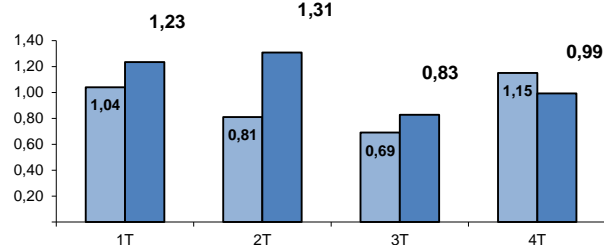
#### CIVIL



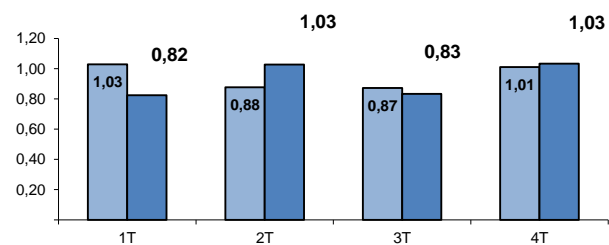
#### PENAL



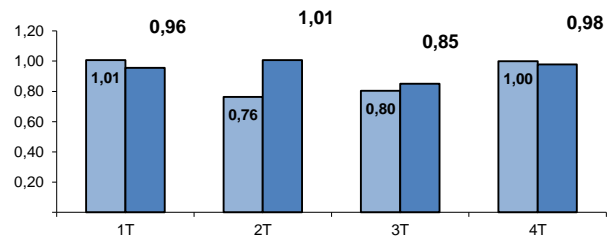
#### CONTENCIOSO



#### SOCIAL



#### TOTAL



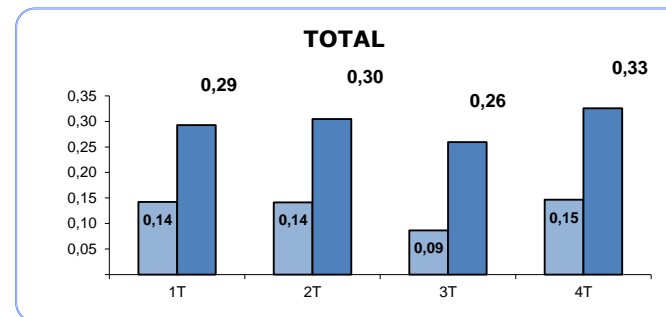
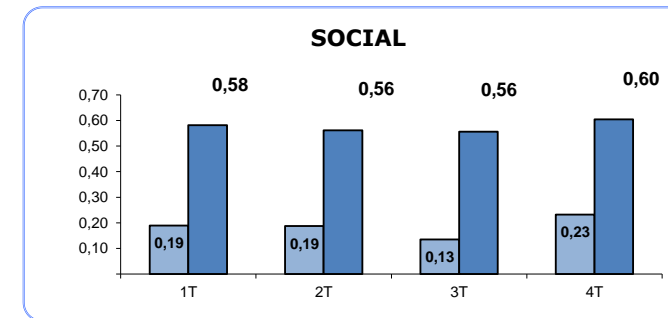
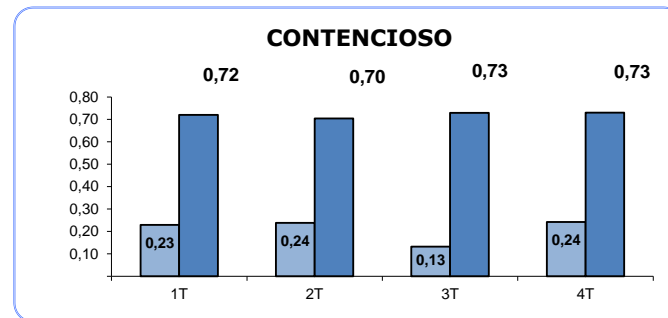
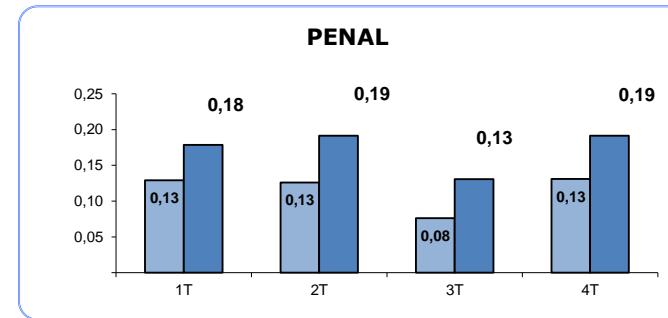
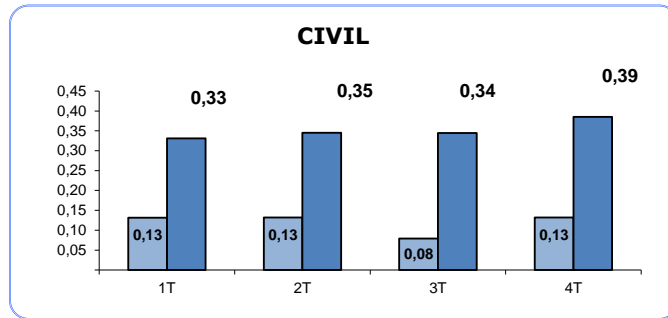
(1) RATIO RESUELTOS/INGRESADOS

■ AÑO 2023  
■ AÑO 2024

## TASA DE SENTENCIA (1)

(Por Trimestre)

### TRIBUNAL SUPERIOR DE JUSTICIA DE CASTILLA Y LEON



(1) RATIO SENTENCIAS/RESUELTOS

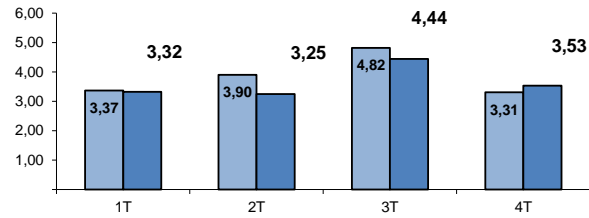
■ AÑO 2023  
■ AÑO 2024

## TASA DE CONGESTION (1)

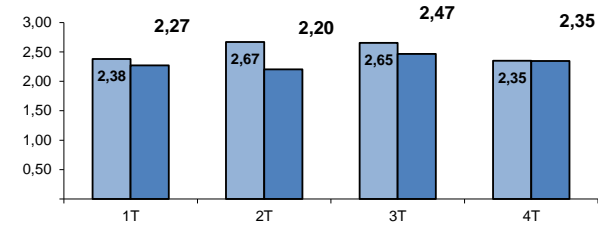
(Por Trimestre)

### TRIBUNAL SUPERIOR DE JUSTICIA DE CASTILLA Y LEON

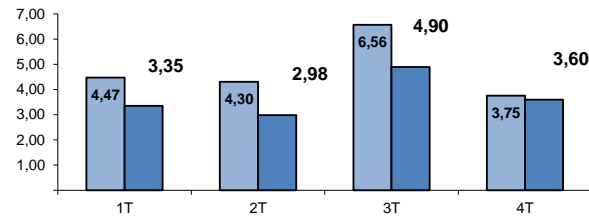
#### CIVIL



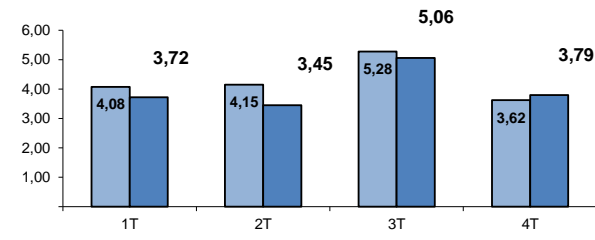
#### PENAL



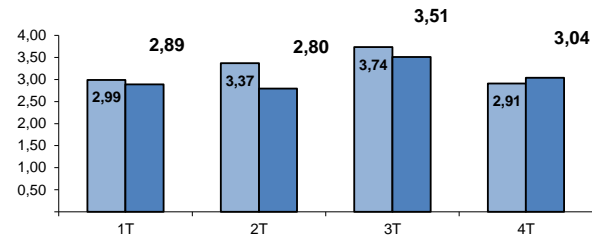
#### CONTENCIOSO



#### SOCIAL



#### TOTAL



(1) RATIO (PENDIENTES INICIO +  
INGRESADOS) / RESUELTOS

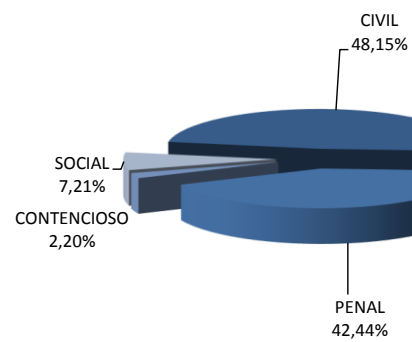
■ AÑO 2023  
■ AÑO 2024

## TRIBUNAL SUPERIOR DE JUSTICIA DE CASTILLA Y LEON

### Asuntos registrados por jurisdicciones

AÑO 2024

TRIMESTRE 4



AÑO 2023

TRIMESTRE 4

